

# РАДУГА 34 Штукатурка декоративная ШУБА

ВД-АК 34



Штукатурка декоративная ШУБА акриловая для наружных и внутренних работ  
ТУ 5772-002-490-75239-2001 Зарегистрировано в Роспотребнадзоре

## НАЗНАЧЕНИЕ:

Акриловая водоразбавляемая, стойкая к механическим нагрузкам, атмосферо- и влагостойкая декоративная штукатурка для защиты и декоративной отделки фасадов зданий, а также для внутренних работ.

Используется как самостоятельное покрытие.

Обладает высокой адгезией к бетону, кирпичу, фанере, дереву, гипсокартону, гипсоволокну, цементным и гипсовым штукатуркам, газобетону, ДСП, ДВП, МДФ, ОСП.

## ДОСТОИНСТВА:

- высокая прочность, стойкость к истиранию и царапанию
- высокая паропроницаемость и атмосферостойкость
- колеруется водоразбавимыми колеровочными пастами
- легко наносится
- позволяет создавать поверхности с различной фактурой
- моется бытовыми моющими средствами
- выдерживает воздействие растительных и животных жиров, минеральных масел

## ВРЕМЯ ВЫСЫХАНИЯ:

Около 24ч при +20С, и влажности 65%, зависит от толщины и структуры покрытия

## РАСХОД:

Зависит от размера фракции, толщины и фактуры покрытия:

- шуба 0,3-0,7мм - от 1,5 кг/м<sup>2</sup>
- шуба 0,5-1,2мм - от 2,5 кг/м<sup>2</sup>
- шуба 2,5-3,0мм - от 7,0 кг/м<sup>2</sup>

## ПРИМЕНЕНИЕ:

Обрабатываемая поверхность должна быть прочной, сухой и чистой. Перед применением штукатурку тщательно перемешать. Наносить шпателем, мастерком или кельмой. После нанесения в течении 10-15 минут создать необходимую структуру при помощи зубчатого шпателя, структурного валика, кисти, терки или др. инструментов. Загустевшую композицию разбавить водой не более 5%.

Применять при температуре обрабатываемой поверхности и окружающей среды не ниже +5С. Избегать воздействия влаги в первые 24 часа после нанесения. Все заявленные свойства штукатурка приобретает после 7 суток с момента высыхания при соблюдении условий применения.

#### **ХРАНЕНИЕ:**

Защищать от мороза. Не допускать прямого попадания солнечных лучей. Срок хранения в оригинальной таре 12 месяцев от даты изготовления.

#### **ОЧИСТКА ИНСТРУМЕНТА:**

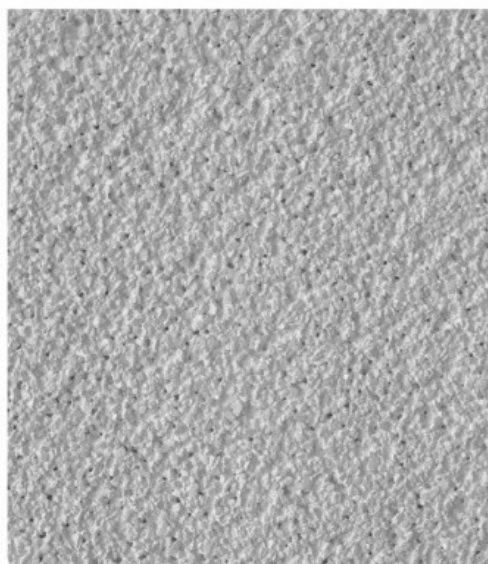
Сразу после использования удалить остатки штукатурки, вымыть инструмент тёплой водой и высушить.

#### **ОБРАЗЦЫ ФРАКЦИЙ:**

**ФРАКЦИЯ  
0,3-0,7 мм**



**ФРАКЦИЯ  
0,5-1,2 мм**



**ФРАКЦИЯ  
2,5-3,0 мм**

