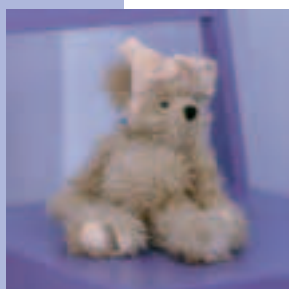




СОДЕРЖАНИЕ:

Колорвош	4
Нанесение рисунков валиком.....	6
Надавливание губкой.....	8
Окраска с помощью шаблонов	10
Окраска по линиям.....	12
Декоративное покрытие Кевют-Рае	14
Лак Мозаика с вкраплениями	16
Акрилатными красками можно окрасить навсегда... ..	17
Полезные советы	18
Правильные материалы – удачный результат	19



ДЕКОРАТИВНАЯ ОКРАСКА – ТВОРЧЕСТВО И КРАСОТА

Декоративная окраска – это удобный и легкий способ создания представительных рисунков, индивидуальной обстановки и интересных деталей для дома.

Декорирование дома – это увлекательное и удивительно легкое дело. Созданием уютной и оригинальной атмосферы интерьера может заниматься вся семья. Надо лишь не бояться творчества и смело осваивать новые методы!



Цвет фона F483, цвет колорвоша K427.

МЕТОД “РИСУНОК РАЗМЫВКОЙ”

Колорвош – это простой и быстрый метод оживления одноцветных стенных поверхностей. Вы можете по своему вкусу подобрать “просвечивающие”, воздушные оттенки или свежие, интенсивные цвета – при помощи метода колорвош стены освежаются. Цвета рекомендуется тщательно подобрать: чем ближе цвет узора к цвету фона, тем тоньше получается рисунок. Наилучший конечный результат достигается, когда цвет узора чуть темнее и мутнее цвета фона.



ТЕХНОЛОГИЯ ОКРАСКИ:

Окрасить стену акрилатной интерьерной краской Тиккурила, например, краской Эко-Джокер в желаемый цвет, который будет основным фоном. Поверхность должна основательно просохнуть.

Изготовить краску для узора, смешивая друг с другом акрилатную интерьерную краску Тиккурила, добавку Ласера и чистую воду в соотношении 1:1:1. В ходе работы смесь рекомендуется почаще перемешивать.

Наносить краску на стену кистью, губкой или тканью. Разбавленная краска очень легко подтекает, поэтому обращаться с инструментом надо осторожно. Узоры выполняются легкими "моющими", вращающимися движениями или легким трением крест-на-крест с целью затушевать цвета. Один участок обрабатывается до тех пор, пока краска не перестанет подтекать. Однако, не следует затягивать этот процесс, чтобы рисунок остался четким.

Переход к следующему участку осуществляется в таком ритме, чтобы места стыков не успевала высыхать. После обработки всей поверхности весь процесс следует повторить 2-3 раза, чтобы конечный результат получился ровным и цветонасыщенным. Дать окрашенной поверхности высохнуть каждый раз перед нанесением нового слоя.

Похожа на акварель поверхность станет мягкой и воздушной или эффектной и интенсивной в зависимости от выбранных цветов.



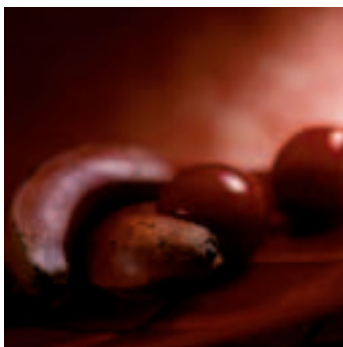
Цвет фона X461, цвет узора K417.



СПЕЦВАЛИК ДАЕТ ТРЕХМЕРНОЕ ОЩУЩЕНИЕ

С помощью специального валика для декоративной окраски можно быстро создать интересный, впечатляющий узор. Вы сможете по своему усмотрению создать либо нежную, изысканную атмосферу, либо драматическую. Больше всего на конечный результат влияет цвет узора, так цвет фона только проглядывает сквозь рисунок.

Дающие трехмерную поверхность спецвалики можно легко изготовить самостоятельно. Попробуйте, какой узор создает, например, обыкновенный чистый валик, обтяженный небольшим полиэтиленовым пакетиком, смоченной водой замшей или тканью.



ТЕХНОЛОГИЯ ОКРАСКИ:

Окрасить стену акрилатной краской Тиккурила для внутренних работ в желаемый цвет. Дать поверхности высохнуть. Если имеющаяся поверхность уже окрашена в правильный цвет и находится в хорошем состоянии, то можно произвести декоративную окраску по старой подложке, используя для подготовки поверхности моющее средство Маалипесу.

Изготовить декоративную краску, смешивая акрилатную интерьерную краску Тиккурила с добавкой Ласера в соотношении 1:1. Наносить полученную краску обычным валиком в тонкий слой полосами шириной до полуметра. Затем незамедлительно обработать мокрую краску спецваликом вращающимися движениями. Большие поверхности лучше окрашивать с помощником, который наносит краску на подложку, в то время как мастер обрабатывает за ним окрашенную поверхность, создавая желаемый узор. Это ускоряет работу и позволяет сделать рабочие швы незаметными. Важно не забывать периодически очищать инструмент, накатывая его на чистом листе картона или обтирая влажной тряпкой.

Теплая ориентальная обстановка создается при помощи спецвалика и декоративной краски Каунис Коти.



Цвет фона S353, цвет узора L348.

ЖИВАЯ ПОВЕРХНОСТЬ ПУТЕМ НАДАВЛИВАНИЯ

Один из самых легких методов декоративной окраски – это надавливание морской губкой. Для узора можно выбрать два цвета, причем орнамент получится более оживленным. Если орнамент создается из нескольких цветов, то лучше начинать с темного и после высыхания продолжить работу светлым оттенком. Наиболее гармоничный конечный результат достигается, когда цвета фона и узора близки друг к другу. Декорирование методом надавливания можно производить любой акрилатной краской Тиккурила для внутренних работ.



ТЕХНОЛОГИЯ ОКРАСКИ:

Окрасить стену в желаемый цвет, дать поверхности высохнуть. Если имеющаяся поверхность уже окрашена в правильный цвет и находится в хорошем состоянии, то можно произвести декоративную окраску по старой подложке, используя для подготовки поверхности моющее средство Маалипесу.

Макать морскую губку в краску и удалить лишнюю краску с губки, надавливая ее, например, на лист картона. Затем наносить краску легким движением по поверхности путем надавливания или трения. С целью получения более оживленного рисунка краску рекомендуется наносить круговыми движениями в разных направлениях.

Продолжать надавливание, пока Вы недовольны результатом. Окрашиваемую поверхность можно периодически рассматривать с расстояния нескольких метров, причем более легко воспринимать узор в целом.

Надавливанием морской губкой на стене создается оживленный узор.



Верхняя часть стены F342, нижняя часть H342.

Интересный контраст получается путем нанесения рисунков глянцевым прозрачным лаком по матовой поверхности.

УКРАШАЙТЕ ИНТЕРЬЕР ТРАФАРЕТНОЙ ОКРАСКОЙ

Стеновую поверхность можно оживлять с помощью шаблонов. Бордюры или орнаменты, обходящие вокруг всей комнаты, связывают помещение в единое целое, зато отдельный рисунок привлекает взгляд. Регулярный, повторяющийся орнамент создает поверхность, напоминающую обои. Более оживленного результата можно достичь применением двух разных цветов. Вы можете использовать готовые шаблоны, но их самостоятельный дизайн и изготовление несложно осуществить. Наилучшие шаблоны получают из тонкого, плотного водостойкого материала.





Верхняя часть стены G441, рисунки H441 и X350, нижняя часть стены X349.



ТЕХНОЛОГИЯ ОКРАСКИ:

Сначала разметить окрашиваемую поверхность, а затем с помощью липкой малярной ленты укрепить шаблон в соответствии в разметкой. Шаблон передвигают слева направо.

Налить на крышку банки небольшое количество краски. Мака́ть торцевую кисть из пенопласта в краску и надавливать ее на бумагу. Если инструмент будет слишком мокрым, то лишняя краска легко попадает между шаблоном и подложкой и узор получится нечетким.

Красить надо справа налево. Работать с инструментом надо перпендикулярно к шаблону. Шаблон необходимо периодически промывать, чтобы сохранять четкость контуров рисунка.

Школьник легче выучивается алфавиту, если буквы окрашивают прямо на стену.

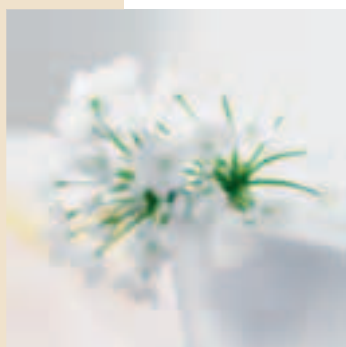


Смелая комбинация контрастных поверхностей и разных методов окраски смотрится интересно: гладкая окрашенная поверхность, шероховатое покрытие из Кевют-Рае и окраска по линиям.

ЧЕТКИЕ ГРАФИЧЕСКИЕ ЛИНИИ

Окраска по линиям дает графически строгие узоры или цветные поверхности. Легко загрязняющиеся нижние части стен можно окрашивать темным цветом и верхние части светлым, или изображать квадраты, полосы, волны.

При наметке строгих фигур из прямых линии рекомендуется применять липкую малярную ленту. Комбинирование различных методов окраски дает хорошие результаты, рекомендуется попробовать, например, декоративное покрытие Кевют-Рае или лак Мозаика с вкраплениями.





Цвет фона F462, цвет клетки H450.



ТЕХНОЛОГИЯ ОКРАСКИ:

Составить схему рисунка, в соответствии с которой тщательно наклеить липкую малярную ленту на стену. Убедитесь, что все линии расположены правильно и составляют предполагаемый узор.

Красить предпочтительно небольшим валиком или кистью.

Края рисунка останутся четкими, если снять ленту пока стена еще мокрая. Затем надо подождать пока краска высохнет и нанести следующий рисунок.

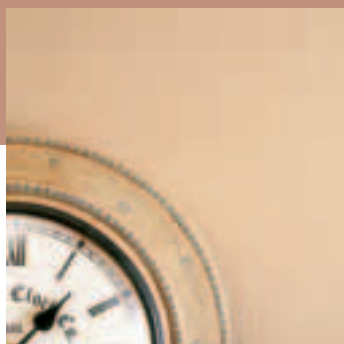


Мягкая, подобная аквареле атмосфера комнаты отдыха создана комбинацией двух методов окраски: на пористое покрытие из Кевют-Рае нанесли по методу колорвоши декоративную краску Каунис Коти, цвет Н400.

СРЕДИЗЕМНОМОРСКАЯ АТМОСФЕРА “ЖИДКИМИ ОБОЯМИ”

Покрытие Кевют-Рае позволяет создать на стене декоративную рельефную поверхность подобную штукатурке. Метод нанесения очень простой – сначала покрытие наносят обычным валиком, затем по финишному слою накатывают рельефный узор спецваликом или другим инструментом, дающим желаемую текстуру. Как возможных методов нанесения узора, так и инструментов имеется неограниченное количество.

Кевют-Рае можно с успехом применять для отделки сухих помещений, например, гостиных, комнат отдыха, столовых.





ТЕХНОЛОГИЯ ОКРАСКИ:

Промыть ранее окрашенные поверхности моющим средством Маалипесу. Глянцевые поверхности отшлифовать, пыль удалить. Новые поверхности выровнять и загрунтовать.

Перед применением покрытие тщательно перемешать. Наносить покрытие на подготовленную поверхность толстыми слоями полосой в 30-40 см на участке равном одному квадратному метру. Сразу после этого наносить декоративный рельеф соответствующим назначению инструментом.

В качестве инструмента лучше всего рекомендует себя, например, валик с шероховатой текстурой, жесткая щетка или кисть.

Белому покрытию можно придать цвет либо колеровкой самого покрытия Кевют-Рае, либо обработкой готового покрытия по методу колорвош.

Покрытие из Кевют-Рае обрабатывают методом колорвош при помощи губки.



Лаком Мозаика с вкраплениями можно без особого труда создать красивый эффект. Цвет стены Y351, цвет полосы X351.

ИГРА ЦВЕТА С ПОМОЩЬЮ ДЕКОРАТИВНОГО ЛАКА

Лак Мозаика с вкраплениями – это интересная альтернатива, позволяющая играть цветами. Лаком можно легко декорировать сплошные стеновые и потолочные поверхности или наносить разные узоры и детали. Цвет подложки создает фон, а рисунок получается при помощи сочетаний разноцветных хлопьев, добавляемых в лак Мозаика. Комбинируя разные цвета фона и разные цветовые композиции хлопьев, можно создать многоликую и оригинальную поверхность.

ТЕХНОЛОГИЯ ОКРАСКИ:

Баночку хлопьев Мозаика добавить в 3-х литровую емкость с лаком и полученную массу тщательно перемешать, также во время окрасочных работ.

Наносить лак валиком в ровный слой на высохшую поверхность, окрашенную акрилатной краской Тиккурила. Чтобы частицы равномерно расположились, лак наносят сначала перекрестными движениями, а отделку производят в одно направление снизу вверх. В мокром состоянии лак имеет молочный цвет, но по мере высыхания он становится прозрачным.



АКРИЛАТНЫМИ КРАСКАМИ МОЖНО ОКРАСИТЬ НАВСЕГДА

При планировке проведения окрасочных работ недостаточно одно лишь выбрать нужные цвета. Окраску надо думать как единое целое. Удачного конечного результата окраски можно наиболее верно достичь применением акрилатных красок, так как только акрилатные краски истинно отвечают всем требованиям, предъявленным ко краскам высшего качества.

ОКРАШИВАНИЕ ДОЛЖНО БЫТЬ ЛЕГКО И БЕЗОПАСНО

Используя качественной краски для стен, Вам не приходится заботиться о брызгах или подтеках краски. При нанесении валиком акрилатная краска легко разносится и равномерно остается на поверхности.

ГОТОВОЕ ПОКРЫТИЕ ДОЛЖНО ХОРОШО СМОТРЕТЬСЯ

Ровный и соответствующий назначению блеск поверхности выдерживает внимательное разглядывание. Качественная краска надежно укрывает поверхность, и след от валика равномерный и спокойный.

ПОКРЫТИЕ ДОЛЖНО ДЕРЖАТЬСЯ ИЗ ГОДА В ГОД

Качественная краска имеет отличную адгезию к подложке и высохшее лакокрасочное покрытие выдерживает очистку и прочего типа износ. Очистка окрашенной поверхности должна не вредить поверхности, а быть легкой, с возможностью применения мощных средств. С другой стороны, загрязнения должны быть удаляемы также одной лишь водой.

КРАСКА ДОЛЖНА БЫТЬ БЕЗОПАСНОЙ ДЛЯ ЗДОРОВЬЯ И ЭКОЛОГИЧЕСКИ БЕЗВРЕДНОЙ

Готовое покрытие не должно выделять вредные компоненты в воздух помещения. Попавшие в высший класс M1 материалы представляют собой безопасные краски, прошедшие требовательные испытания независимой аккредитованной лабораторией. Акрилатные краски не содержат органических растворителей, благодаря чему с ними приятно работать без дурного запаха. В своей ежедневной деятельности Тиккурила учитывает вопросы экологии, в т.ч. на основе присвоенного фирме сертификата экологии ISO 14001, системы EMAS Европейского Союза по управлению и контролю вопросами экологии и соблюдаемой фирмой на добровольной основе политики охраны окружающей среды.



АКРИЛАТ — ЧТО ЭТО ТАКОЕ?

Акрилат – это самое высококачественное связующее, применяемое для изготовления красок для стен и потолков. Акрилат дороже стоит, чем обычные водно-дисперсионные связующие, но, одновременно, обладает превосходными техническими свойствами. Со временем акрилатная краска всегда окупается: благодаря уникальной стойкости акрилата, его срок службы гораздо длительнее, чем остальных водно-дисперсионных красок. Другими словами, окрашенная акрилатной краской поверхность остается в безупречном состоянии на долгие годы вперед, не требуя особого ремонта.



Цвета стены подобраны из цветowych листочек Каунис Коти № 16 и 20. Приблизительные цвета по гамме "Тиккурила Симфония": G302, K436, X451, G500 и K500.

СОВЕТЫ ДЛЯ ПРОВЕДЕНИЯ РАБОТ

- Новый цвет рекомендуется выбрать при таком освещении, какое будет в окрашиваемом помещении.
- Всегда читать инструкцию по применению на этикетке краски.
- Перед началом работ рекомендуется попрактиковаться на отдельной загрунтованной плите, попробовать разные приемы и разные инструменты и подобрать те, которые больше по душе. Для нанесения узоров можно применять замшу, неворсящие ткани, губки, п/э пакетики, разного рода валики, щетки и кисти и т.д.
- До приступления к окраске всегда сначала защищать пол, плинтусы и защитные оболочки электроприборов. Также линию потолка и стены можно выводить широкой липкой лентой. Однако, липкую ленту необходимо снять, когда краска еще мокрая.
- Всегда запасать достаточное количество краски, чтобы работу можно довести до конца краской одной партии.
- Если краска попадает не туда, ее незамедлительно удалить влажной тряпкой или губкой.
- Не забудьте промыть малярные инструменты сразу после окончания окраски. Также в ходе нанесения рисунков инструменты важно периодически очищать.



Гармония

Первое в своей категории совершенно матовая, хорошо выдерживающаяся очистку акрилатная интерьерная краска с эффектом матового бархата.



Эко-Джокер

Экологически полноценная акрилатная краска с эффектом матового шелка для окраски гостиных и спален. Не содержит органических растворителей и не имеет запаха.

Луя

Акрилатная краска специального применения в полуматовом и полуглянцевом вариантах для помещений, подвергающихся воздействию влаги и частому мытью, либо повышенному износу. Содержит специальный компонент для предотвращения образования плесени.



Ремонтти-Ясса

Стойкая полуматовая акрилатная краска для стен и потолков. Применима в помещениях, подвергающихся загрязнению и износу, например, в кухнях, прихожих, детских комнатах. Разработана в результате сотрудничества с Ассоциацией аллергических и астматических заболеваний Финляндии.

Каунис Коти интерьерная краска

Совершенно матовая акрилатная краска специального применения, выдерживающая очистку. Применяется под декоративную краску Каунис Коти.



МАТЕРИАЛЫ ДЛЯ ДЕКОРИРОВАНИЯ

Каунис Коти декоративная краска

Акрилатная спецкраска для декорирования и оживления стен, применяемая только на интерьерную краску Каунис Коти.



Ласера

Добавка, делающая краску лессирующей и повышающая продолжительность работы с краской. Смешивается с водоразбавляемой акрилатной краской в соотношении 1 к 1.

Мозаика

Бесцветный водоразбавляемый лак, в который вводить многоцветные хлопья Мозаика. Применяется для декорирования и защиты стен не только в общественных помещениях, но и в жилых комнатах дома.

Кевют-Рае

Декоративное водоразбавляемое покрытие "под штукатурку" для стен, потолков и других поверхностей, которым желают придать оригинальный декоративный рельеф.



Все данные материалы разбавляют водой. Они быстро высыхают, но однако, окончательной стойкости покрытие достигнет только недели через две. Водоразбавляемые материалы экологически чистые и безопасные в применении, но всегда до начала окрасочных работ тщательно ознакомьтесь с инструкцией на этикетке.



ГОРЯЧАЯ ЛИНИЯ
КОНСУЛЬТАЦИИ В МОСКВЕ
тел.
(095) 980 7190

ГАММЫ ЦВЕТОВ, ПРИМЕНЯЕМЫЕ В
СПРАВОЧНИКЕ

Тиккурила Симфония
Каунис Коти

WWW.TIKKURILA.COM

Информация о фирме,
продукции, подборе цвета



TIKKURILA

Tikkurila Paints Oy
P.O.Box 53, FIN-01301 Vantaa, Finland
tel. +358 9 857 731
fax +358 9 8577 6922
www.tikkurila.com

1,35 €



750120 MES KUUVIO

ЗАО Финнколор
192289, Ст. Петербург
пр. 9-ого Января, 15
тел. (812) 380 3399
факс (812) 380 3833
e-mail: sales@finncolor.ru
www.finncolor.ru

ООО Краски Тиккурила
119180, Москва
ул. Большая Якиманка, 31
тел. (095) 935 7666
факс (095) 935 7607
e-mail: sales@tikkolor.com
www.finncolor.ru

Краски Тиккурила-Сиб
630055, Новосибирск
ул. М. Джалиля, 11, офис 712
тел. (3832) 39 70 07
тел./факс (3832) 30 14 10
e-mail: tikkurila_s@mail.nsk.ru
www.finncolor.ru